



1. Saisir <https://falco.app> sur le navigateur web de votre smartphone.

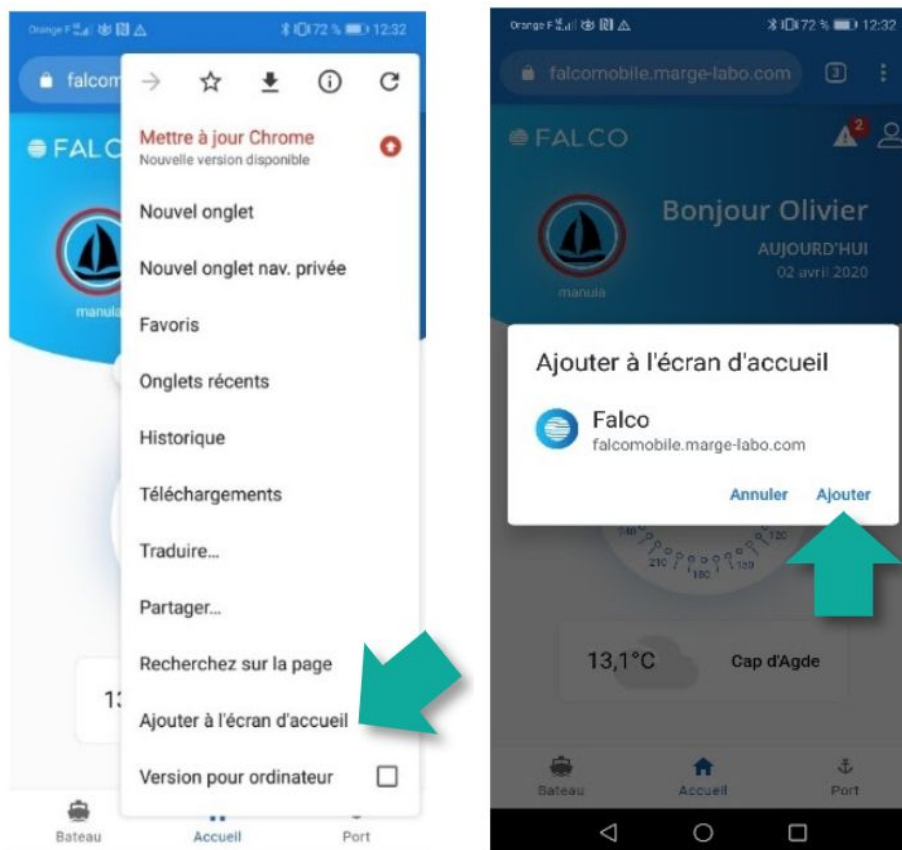


2. Saisir votre adresse mail et le mot de passe par mail.

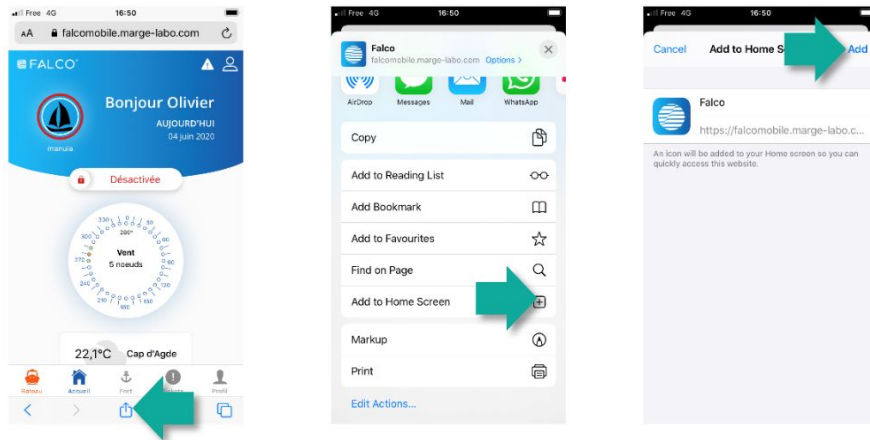
A screenshot of a smartphone login screen. The top status bar shows "Orange F", signal strength, Wi-Fi, and battery at 92% with the time 12:20. The background is a blue-tinted aerial view of a white sailboat on the water. Below the image are two input fields: "Email *" and "Mot de passe *", each with a red asterisk indicating a required field. The fields are separated by a thin red horizontal line.

3. Sur les portables Android, ouvrir le menu et sélectionner « **Ajouter à l'écran d'accueil** ».

Choisir ensuite « **Ajouter** »



4. Sur les portables iPhone, suivez la **procédure suivante**:



5. L'icône de votre application apparaît dans le bureau de votre smartphone et/ou dans le répertoire de vos applications.

